



Lasy Państwowe

Lasy społeczne w Nadleśnictwie Łopuchówko

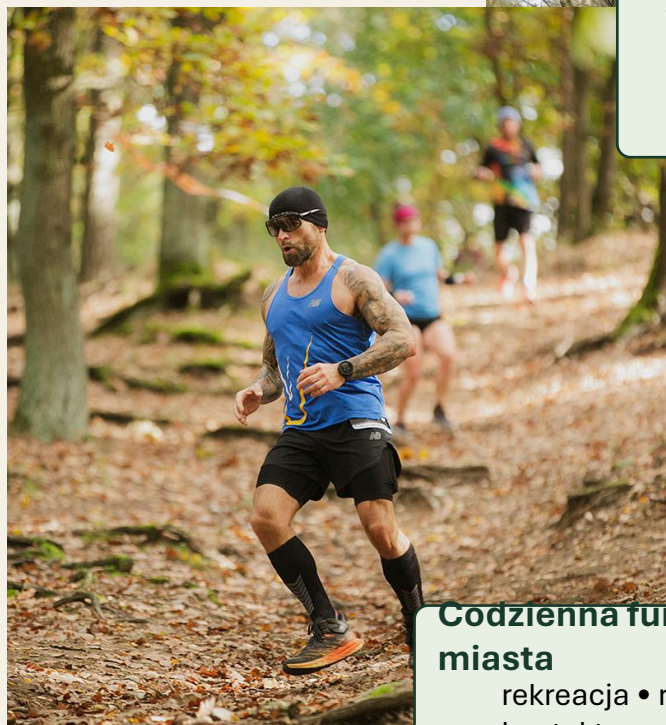


– od idei do konkretnych zmian
w planowaniu i
gospodarowaniu

Hanna Haładzińska-Napierata
Nadleśnictwo Łopuchówko

Łopuchówko, 19.03.2026r.

Las przy mieście jest jednocześnie ekosystemem, infrastrukturą społeczną i przestrzenią codzienności



Realne korzyści odczuwalne społecznie

retencja wody • łagodzenie klimatu
lepsza jakość powietrza • ochrona gleby i siedlisk

Codzienna funkcja lasu blisko miasta

rekreacja • ruch • odpoczynek
kontakt z naturą • edukacja dzieci
las jako element jakości życia



Nowy standard planowania

pilotaż MKiŚ
wzmocnienie funkcji społecznych
większa rola planowania przestrzennego



Presja na zmianę sposobu gospodarowania nie wynika wyłącznie z emocji.
Wynika z realnych funkcji, jakie te lasy pełnią dla mieszkańców



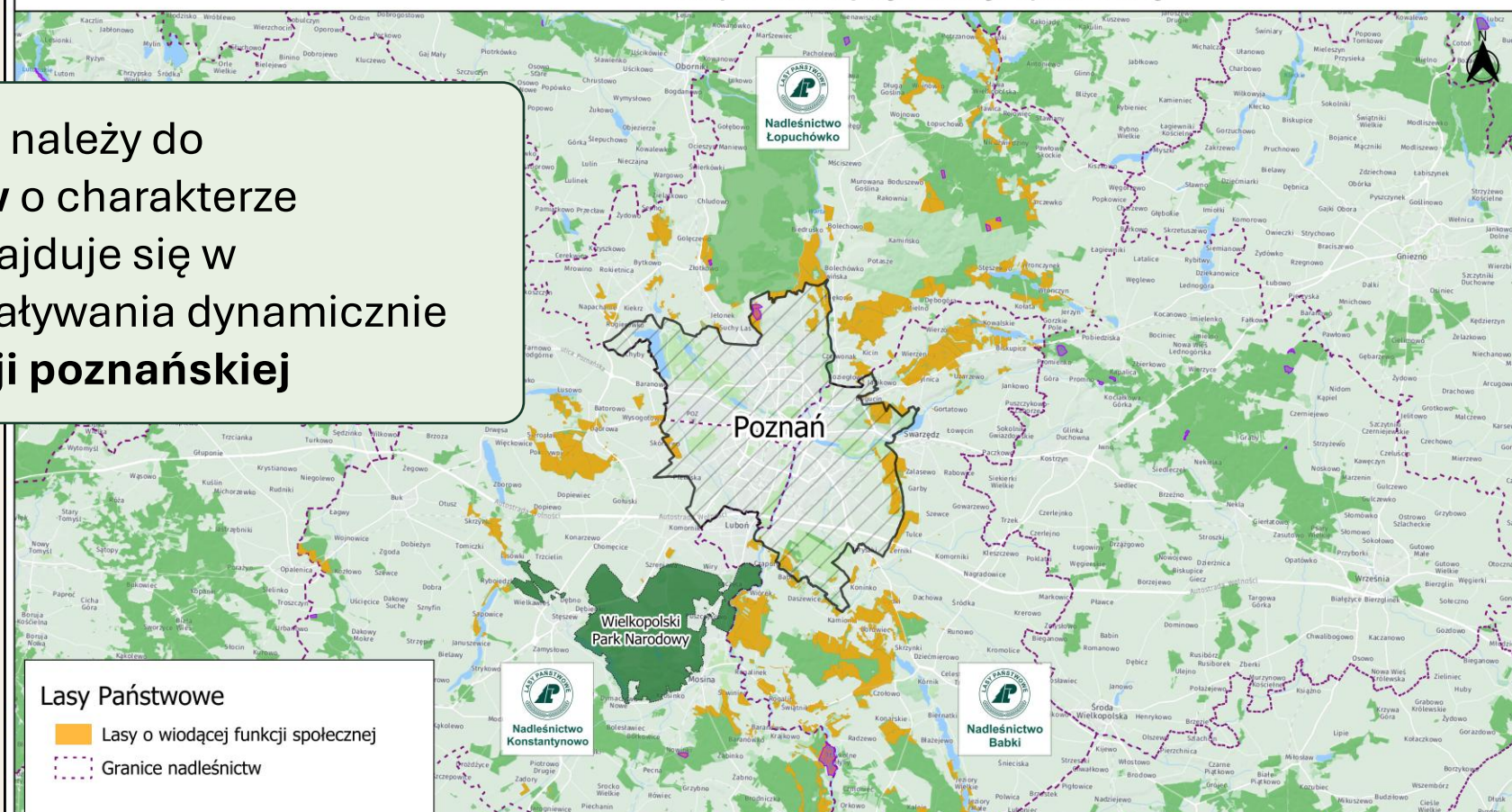
Ministerstwo
Klimatu i Środowiska

Poznań

las o wiodącej funkcji społecznej

Nadleśnictwo Łopuchówko należy do **największych nadleśnictw o charakterze podmiejskim** w Polsce i znajduje się w bezpośredniej strefie oddziaływania dynamicznie rozwijającej się **aglomeracji poznańskiej**

- ponad **1 milion mieszkańców** w zasięgu oddziaływania
- silna **presja suburbanizacji i rekreacji**
- las jako **codzienna przestrzeń życia mieszkańców**
- **wysokie oczekiwania społeczne wobec sposobu gospodarowania**



W ramach pilotażu MKiŚ w nadleśnictwie wskazano 4568 ha powierzchni jako lasy o wiodącej funkcji społecznej
To niemal jedna piąta powierzchni nadleśnictwa

Doświadczenie wyprzedzające trendy

Pierwsze decyzje społeczne – rok 2020

Zmiany rębni i korekty planów prac w kompleksach intensywnie użytkowanych przez mieszkańców wprowadzono jeszcze przed formalnym pilotażem lasów społecznych



Spotkania z mieszkańcami, samorządami – proces dialogu, rok 2021



- ✓ 2019 – pierwsze korekty rębni
- ✓ 2020 – pierwsze zmiany rębni społeczne
- ✓ 2021–2023 – kolejne zmiany planistyczne
- ✓ 2024 – pilotaż lasów społecznych
- ✓ 2028 – systemowe ujęcie w PUL

W Łopuchówku temat funkcji społecznej lasu nie pojawił się wraz z pilotażem LoWFS
Był obecny w naszej praktyce decyzyjnej już wcześniej

Zmiany wdrażane stopniowo – etap przed pilotażem

Zmiany wynikające z funkcji społecznej obejmowały:

- korekty sposobu prowadzenia rębni
- ograniczanie prac w strefach intensywnej rekreacji
- większe uwzględnianie ciągłości krajobrazu leśnego
- dostosowanie organizacji prac do presji użytkowania



Spotkania z mieszkańcami, samorządami i aktywistami – proces dialogu, marzec-maj 2024

Rozmowa o lesie społecznym nie zaczyna się od technologii cięć
Zaczyna się od zrozumienia, jaką rolę dany las pełni dla ludzi, krajobrazu i jakości życia

Dlaczego zaczęliśmy wcześniej?

Narastające konflikty przestrzenne wokół planowanych prac

związane z odczuwalnością cięć w krajobrazie codziennego wypoczynku

Realna presja użytkowania rekreacyjnego

w kompleksach położonych najbliżej zabudowy i głównych tras dojazdowych

Oczekiwania samorządów i mieszkańców

dotyczące większej przewidywalności działań w lasach podmiejskich

Świadomość roli krajobrazu i bezpieczeństwa użytkowników lasu

w miejscach o intensywnym ruchu pieszym i rowerowym

Spotkania z mieszkańcami, samorządami – proces dialogu, czerwiec 2024

Decyzje podejmowano w oparciu o realne funkcje społeczne lasu — nie o modę czy presję medialną

Co naprawdę się zmienia w lasach społecznych?

Zmienia się:

- wyższy priorytet funkcji społecznej
- większa ostrożność w planowaniu cięć
- większa rola dialogu

Nie zmienia się:

- odpowiedzialność za trwałość lasu
- bezpieczeństwo publiczne
- reagowanie na zagrożenia
- gospodarka oparta na PUL

To nie jest park miejski

gospodarka nadal może być prowadzona

To nie jest „las bez prac”

chodzi o inny standard i priorytety

To nie jest rezerwat z definicji

kluczowe jest społeczne znaczenie miejsca

Lasy społeczne nie są wyłączeniem z prac leśnych. Są jej dostosowaniem do realiów i możliwości funkcjonowania lasów podmiejskich.

Jakie realne zmiany już wprowadziliśmy?

Zmiany wdrożone przed i w trakcie procesu pilotażowego
LoWFS

49

wydziałów o zmienionym sposobie
prowadzenia cięć – zmiana rębni

113

wydziałów o zmniejszonej
intensywności cięć w trzebieżach

23 330 m³

mniej pozyskanego drewna
w porównaniu z zaplanowanym
w PUL

180,60 ha

powierzchni cięć rębnych
objętej zmianami

346,34 ha

powierzchni trzebieży
objętej zmianami

Więcej ograniczeń i zmian

- mniej zrębów zupełnych
- ograniczenie o połowę intensywności trzebieży
- odsunięcie prac od dróg, ścieżek i zabudowy
- większa dbałość o efekt krajobrazowy po wykonaniu prac

Efekty decyzji

- większa ciągłość krajobrazu leśnego
- ograniczenie odczuwalności prac dla użytkowników
- większa przewidywalność działań w lasach podmiejskich

To są decyzje planistyczne i gospodarcze, które już zmieniły sposób prowadzenia prac w terenie
i będą miały wpływ na kolejne lata gospodarowania

Las społeczny to nie gest symboliczny

Lasy społeczne nie są chwilowym projektem. To jest początek kompleksowego sposobu myślenia o lasach wokół dużych miast

Nowy PUL 2028-2037 będzie dokumentem, który systemowo uwzględni doświadczenia lasów podmiejskich na taką skalę



Jeżeli chcemy stabilnego gospodarowania lasami wokół dużych miast, potrzebujemy nie tylko dialogu, ale i widocznych zmian w terenie.

I to właśnie chcemy dziś pokazać i kontynuować w kolejnych 10 latach

Dziękuję